

WATER-COOLED

SHELL AND TUBE CONDENSERS

CONDENSEUR D'ÉCHANGEUR DE CHALEUR TUBULAIRE REFROIDI À L'EAU
CONDENSADORES DE CASCO Y TUBO

STC005 .. STC250
STC003B .. STC120B





Design Safety

Approval according to the ASME Section VIII, Division 1, latest edition.

Standard Design Features

❑ Refrigerants / Specifications

- Suitable for use for (H)CFC / HFC refrigerants, including but not limited to: R22, R134a, R407C, R404A, R507A R448, R407A, R538, R450A, and others
- Designs for higher pressure R410A available upon request

❑ Standard Design Maximum Operating Pressure / Operating Temperature

❑ Refrigerant side:

(inside the shell)

- STC(005-125)(B): max. 400 psi / -20°F to 200°F
- STC(150 & larger): max. 350 psi / -20°F to 200°F

❑ Water side:

(inside the tubes)

- Max. 150 psi / -20°F (with anti-freeze agent) to 150°F
- Standard design heat exchanger tubes made of copper (Cu). Marine (sea-water resistant design) uses cupronickel (Cu-Ni) tubes
Advanced interior and exterior profile tubes are used for maximum heat exchange efficiency
- All shells are shot blasted and cleaned on the exterior and interior

❑ End cover / Heads

- Detachable, to allow for mechanical cleaning of tubes
- Coated for corrosion protection
- Made of cast iron or carbon steel plate
- Coolant drain provided on STC150 .. STC250
- Additional venting plug available upon request

Sécurité de conception

Approuvé selon la section ASME Section VIII, Division 1, dernière édition.

Caractéristiques de Conception Standard

❑ Réfrigérants / Spécifications

- Adapté pour l'utilisation avec (H)CFC / HFC réfrigérants, incluant mais non limité aux: R22, R134a, R407C, R404A, R507A R448, R407A, R538, R450A, et autres
- Conception pour pression plus élevée R410A disponible sur demande

❑ Standard de conception de pression de fonctionnement maximal / température

❑ Côté du réfrigérant:

(coquille intérieure)

- STC(005-125)(B): max. 400 psi / -20°F à 200°F
- STC(150 & plus): max. 350 psi / -20°F à 200°F

❑ Côté de l'eau:

(tubes intérieures)

- Max. 150 psi / -20°F (avec agent antigel) jusqu'à 150°F
- Modèle standard de tubes d'échangeur de chaleur en cuivre (Cu). Marine (conception résistant à l'eau de mer) utilise cupronickel (Cu-Ni) tubes
- Qualité de tubes supérieurs utilisés à l'intérieur et à l'extérieur pour un maximum d'efficacité d'échange thermique
- Tous les échangeurs sont nettoyés aux jets de sable à l'extérieur et à l'intérieur

❑ Embouts / Têtes

- Démontable, pour permettre le nettoyage mécanique des tubes
- Enduit pour la protection de la corrosion
- Fabriqués de fonte ou de plaques d'acier fondu
- Bouchons de drainage de liquide offerts sur nos modèles de STC150 .. STC250
- Bouchon d'aération additionnel disponible sur demande

Seguridad del Diseño

Aprobado de acuerdo a la última versión del ASME sección VIII, División 1.

Características Básicas del Diseño

❑ Refrigerantes / Especificaciones

- Adecuado para uso con refrigerantes (H)CFC / HFC, los cuales incluyen: R22, R134a, R407C, R404A, R507A R448, R407A, R538, R450A, entre otros
- Diseños para presiones más altas R410A disponible a petición

❑ Presión / Temperatura Máxima de Operación

❑ Lado del refrigerante:

(cubierta interior)

- STC(005-125)(B): máx. 400 psi / -20°F a 200°F
- STC (150 & más grande): máx. 350 psi / -20°F a 200°F

❑ Lado del agua:

(dentro de los tubos)

- Máx. 150 psi / -20°F (con anticongelante) a 150°F
- Tubos de intercambiador de calor hechos de cobre (Cu). Para aplicaciones marítimas (diseño resistente al agua de mar) usa tubos hechos de cobre-níquel (Cu-Ni)
- Los tubos avanzados tanto en el interior como en el exterior son usados para maximizar la eficiencia del intercambio de calor
- Todas las cubiertas son limpiadas tanto en el exterior como en el interior

❑ Cubiertas de la base / Cabezal

- Desmontable, permite la limpieza mecánica de los tubos
- Reforzada para proteger contra la corrosión
- Fabricadas de hierro fundido o de chapa de acero de carbón
- Drenaje del refrigerante provisto en STC150 .. STC250
- Conexiones de ventilación adicionales disponibles a petición

❑ Tube sheets

- Made of carbon steel, or stainless steel, precisely machined for excellent sealing

❑ Water connections

- See specifications table for additional information
- Alternate connections available upon request. Consult BITZER

❑ Refrigerant connections

- See specifications table for additional information
- Alternate connections available upon request. Consult BITZER

❑ Other connections

- Safety / pressure relief connections on all models. See specifications table for additional information
1/4 fpt auxiliary connections provided on all models

❑ Accessories / Options

- Mounting rails for compressors. Please refer to mounting rail specification chart for more information
- Special paint
Safety valve
- Support brackets / feet
- Sightglass

Special Versions & Options

Consult factory for lead time and availability.

❑ Marine / Seawater resistant models

- Use heat exchanger tubes made of cupronickel (Cu-Ni)
Advanced interior and exterior profile tubes are used for maximum heat exchange efficiency and minimized fouling
- Advanced coated end cover (heads)
- Dual refrigerant outlets standard
- Alternate locations or sizes available upon request

❑ Plaques tubulaires

- Fabriquées de plaque d'acier ou en acier inoxydable, précisément machinées pour une excellente étanchéité

❑ Connections d'eau

- Voir la table de spécifications pour informations additionnelles
- Connections alternatives disponibles sur demande. Consulter votre représentant BITZER

❑ Connections de réfrigérant

- Voir la table de spécifications pour informations additionnelles
- Connections alternatives disponibles sur demande. Consulter votre représentant BITZER

❑ Autres connections

- Sûreté / Valve de sécurité de surpression incluse sur tous les modèles. Voir la table de spécifications pour informations additionnelles
- 1/4 fpt connections auxiliaires incluses avec tous les modèles

❑ Accessoires / Options

- Rampe de montage pour compresseurs. Pour plus d'information s.v.p. vous référer à la charte de spécifications de montage
- Peinture spéciale
- Soupape de sécurité
- Supports / pieds
- Voyant

Versions Spéciales et Options

Consulter votre représentant pour le délai de livraison et la disponibilité.

❑ Marine / Modèles résistant à l'eau de mer

- Tubes d'échangeur de chaleur fabriqués en Copper Nickel (Cu-Ni)
- Qualité de tubes supérieurs utilisés à l'intérieur et à l'extérieur pour un maximum d'efficacité d'échange thermique
- Revêtement protecteur de haute qualité sur les plaques que les couverts d'embouts
- Double sortie de réfrigérant standard
- Différentes alternatives ou grandeurs disponibles sur demande

❑ Placas tubulares

- Fabricadas de chapa de acero de carbón, o acero inoxidable manufacturada para un excelente sellado

❑ Conexiones de agua

- Ver especificaciones en la tabla para información adicional
- Conexiones alternativas disponibles a petición. Consultar con BITZER

❑ Conexiones de refrigerante

- Ver tabla de especificaciones para información adicional
- Conexiones alternativas disponibles a petición. Consultar con BITZER

❑ Otras conexiones

- Conexiones de seguridad / alivio de presión incluidos en todos los modelos. Ver tabla de especificaciones para información adicional
- Conexiones auxiliares de 1/4 fpt incluida en todos los modelos

❑ Accesorios / Opciones

- Riel de montaje para todos los compresores. Favor de consultar la tabla de especificaciones del riel demontaje para más información
- Pintura especial
- Válvula de seguridad
- Brackets
- Mirilla

Opciones y Versiones Especiales

Consultar fabricante para tiempo de entrega y disponibilidad.

❑ Modelos marítimos / Resistentes al agua de mar

- Usa tubos de intercambiador de calor hechos de cobre-níquel (Cu-Ni)
- Los tubos avanzados tanto en el interior como en el exterior son usados para maximizar la eficiencia del intercambio de calor y minimizan la suciedad
- Cubiertas avanzadas para las placas y bases (cabezal)
- Conexiones dual estándar del refrigerante
- Ubicaciones y tamaños alternativos disponibles a petición



❑ Other

- Integrated sightglass
- Compressor mounting brackets
- Alternate material interior components available upon request
- Larger capacity models available upon request
- High pressure models (R410A)
- Special water or refrigerant connection types
- Additional approvals / specifications / governing regulations
- Additional drain ports on heads are available upon request
- Desuperheater models

❑ Autres

- Voyant liquide intégré
- Support de montage pour compresseur
- Autre matériel d'intérieur disponible sur demande
- Modèles de plus grande capacité disponibles sur demande
- Modèles haute pression (R410A)
- Types de connexions d'eau ou réfrigérant spécial
- Approbations supplémentaires / spécifications / législation gouvernementale
- Connexions de drainage supplémentaire sur les embouts disponible sur demande
- Modèles désurchauffeurs

❑ Otros

- Mirilla integrada
- Soportes de montaje para el compresor
- Componentes de materiales interiores alternos disponibles a petición
- Modelos para mayor capacidad disponibles a petición
- Modelos para alta presión (R410A)
- Conexiones especiales de agua o refrigerante
- Aprobaciones / especificaciones / regulaciones adicionales de gobernación
- Puertos de desagüe adicionales en los cabezales están disponibles a petición
- Modelos para desrecalentamiento

Performance Data & Condenser Selection

- ❑ The specifications table's capacities are based on 85°F condensing water in, 95°F water out, with R-22 service at 105°F condensing temperature. Capacity includes 0.000244 [hr*ft²*°F/Btu] additive fouling.
- ❑ While there are several methods historically used to size condensers, best practice is to either use the BITZER condenser sizing software or to complete the specification sheet included with this document and email it to BITZER for assistance in sizing.
- ❑ Remember that condensers must be designed so that there is sufficient capacity reserve for pull down conditions or after defrost periods (check the calculations required at maximum evaporation temperature). This can be done using the BITZER condenser selection software.

Données de Performance et Sélection de Condenseur

- ❑ Les caractéristiques de la table de capacités sont basées sur une température d'entrée d'eau de 85°F de condensation, 95°F sur la sortie de l'eau, avec R-22 à 105°F de température de condensation. La capacité inclut 0.000244 [hr*ft²*°F/Btu] un facteur d'encrassement additionnel.
- ❑ Bien qu'il existe plusieurs méthodes historiquement utilisées sur la taille du condenseur, la meilleure pratique est soit d'utiliser le logiciel de condenseur BITZER ou de compléter la fiche technique dans le document et envoyer par courriel à BITZER pour une sélection sur mesure.
- ❑ Souvenez-vous que les condenseurs doivent être suffisamment surdimensionnés pour subvenir aux besoins d'abaissement de température et après les périodes de dégivrage. (Vérifier votre calcul à la température de condensation maximale). Cela peut être fait en utilisant le logiciel BITZER sélection condenseur.

Datos de Desempeño y Selección del Condensador

- ❑ Las especificaciones de la tabla de capacidades están basadas en agua condensada a 85°F adentro, 95°F de agua fuera, con R-22 a 105°F de temperatura de condensación. La capacidad incluye 0.000244 [hr*ft²*°F/Btu] ensuciamiento aditivo.
- ❑ Mientras existan diferentes métodos para medir los condensadores, la mejor solución es usar el software de medidas para condensadores BITZER o completar la hoja de especificaciones incluida con este documento y enviarla vía email a BITZER para asistencia.
- ❑ Recuerde que los condensadores deberán de ser diseñados tomando en cuenta que debe de tener la suficiente capacidad de reserva para condiciones extremas o para periodos de descongelamiento (chechar las calculaciones requeridas a una temperatura máxima de evaporación). Esto puede realizarse usando el software de selección del condensador de BITZER.

Explanation of Model Number

S T C 0 0 5 X S - X X X

Model designation

STC = shell-and-tube condenser

S T C 0 0 5 X S - X X X

Nominal capacity

S T C 0 0 5 X S - X X X

Bracket and feet configuration

X = no brackets

N = bottom brackets (feet)

H = bottom and top brackets

(single compressor assembly)

T = bottom and top brackets

(single / tandem compressor mounting)

S T C 0 0 5 X S - X X X

Version

S = standard version (Copper tubes)

B = marine version (Copper Nickel tubes)

S T C 0 0 5 X S - X X X

Connection types

X = standard connections

R = rotalock connections*

J = flexible joint connections**

B = both rotalock and flexible joint connections

S T C 0 0 5 X S - X X X

Design variables

GX = sightglass

XX = standard configuration

Other = consult BITZER

LX = low flow

JX = low flow & sightglass

* Rotalock connections are available on refrigerant side only for select models

** Flexible joint connections are available on the fluid side only for STC150 .. STC250 models only

Explication du Numéro du Modèle

S T C 0 0 5 X S - X X X

Désignation du modèle

STC = Shell-and-tube condenseur

S T C 0 0 5 X S - X X X

Capacité nominale

S T C 0 0 5 X S - X X X

Support et configuration en pieds

X = pas de support

N = supports en-dessus

H = supports en-dessus et au dessus

(simple montage de compresseur)

T = supports en-dessus et au dessus

(simple montage de compresseur en tandem)

S T C 0 0 5 X S - X X X

Versión

S = version standard (Cu)

B = version marine (Cu-Ni)

S T C 0 0 5 X S - X X X

Types de connexions

X = connexions standard

R = connexions rotalock*

J = joint de connexions flexible**

B = les deux connexions rotalock et joint de connexions flexible

S T C 0 0 5 X S - X X X

Conception variables

GX = voyant

XX = configuration standard

Autres = consulter BITZER

LX = Modèle a débit réduit

JX = Modèle a débit réduit avec voyant de niveau de liquide

* Raccords de type rotalock disponible sélectionner les modèles (Côté réfrigérant seulement)

** Joints de connexions flexibles est disponible (Côté du fluide secondaire exclusivement) Uniquement disponible sur les modèles suivants: STC150 .. STC250

Nomenclatura de Modelos

S T C 0 0 5 X S - X X X

Designación de modelo

STC = Condensador tubular

S T C 0 0 5 X S - X X X

Capacidad nominal

S T C 0 0 5 X S - X X X

Configuración de soporte

X = no lleva soporte

N = soporte abajo

H = soporte abajo y arriba

(montaje para compresor simple)

T = soporte abajo y arriba

(montaje para compresor simple / tandem)

S T C 0 0 5 X S - X X X

Versión

S = versión estándar (Cu)

B = versión para aplicación marítima (Cu-Ni)

S T C 0 0 5 X S - X X X

Tipos de conexión

X = conexiones estándar

R = conexiones rotalock*

J = unión de conexiones flexible**

B = ambas conexiones rotalock y unión de conexiones flexibles

S T C 0 0 5 X S - X X X

Design variables

GX = mirilla

XX = versión estándar

Otro = consultar con BITZER

LX = modelo de bajo flujo

JX = bajo flujo y mirilla

* Conexiones rotalock disponibles solo para el lado del refrigerante en los modelos seleccionar

** Conexiones Flexible disponibles del lado del fluido solamente para los modelos STC150 .. STC250



Condenser capacity
Coolant flow
Pressure drop

Puissance du condenseur
Quantité passée de fluide caloporteur
Perte de pression

Capacidad de condensación
Flujo de refrigerante
Caída de presión

Model	R22			R134a			Pumpdown capacity (R22)	Water flow minimum	Water flow maximum
	Total Heat of Rejection	Water pressure drop	Water flow rate	Total heat of Rejection	Water pressure drop	Water flow rate			
Modèle	Réjection de chaleur totale	Perte de pression d'eau	Quantité de débit d'eau	Réjection de chaleur totale	Perte de pression d'eau	Quantité de débit d'eau	Capacité de réfrigérant du réservoir (R22)	Quantité de débit d'eau minimum	Quantité de débit d'eau maximum
Modelos	Calor total de rechazo	Caída de presión de agua	Flujo de agua	Calor total de rechazo	Caída de presión de agua	Flujo de agua	Capacidad de almacenamiento (R22)	Flujo mínimo de agua	Flujo máximo de agua
	Btu/h	psi	gpm	Btu/h	psi	gpm	lbs	gpm	gpm
Standard Models			Standard Modèles			Modelos Standard			
STC005XS-XXX	77,663	1.9	16.0	79,094	1.9	16.0	18.0	6.0	30.0
STC007XS-XXX	108,361	3.8	22.0	112,875	4.1	23.0	22.7	6.0	30.0
STC010XS-XXX	136,912	4.0	28.0	141,802	4.2	29.0	20.9	7.5	37.5
STC015XS-XXX	223,258	4.0	45.0	232,340	4.3	47.0	37.8	12.0	60.0
STC020XS-XXX*	297,677	1.7	60.0	310,307	1.9	63.0	64.6	21.0	105.0
STC025XS-XXX*	433,188	2.1	87.0	446,516	2.3	90.0	58.7	27.0	135.0
STC030XS-XXX*	506,051	2.0	102.0	524,000	2.1	106.0	98.9	33.0	165.0
STC040XS-XXX*	607,459	3.8	122.0	630,084	4.1	127.0	128.0	30.0	150.0
STC050XS-XXX*	831,522	4.2	167.0	858,303	4.5	173.0	117.5	39.0	195.0
STC060XS-XXX	911,189	3.8	183.0	942,645	4.1	190.0	178.0	45.0	225.0
STC070XS-XXX	1,199,982	4.5	241.0	1,235,361	4.8	249.0	168.1	54.0	270.0
STC080XS-XXX	1,304,545	4.3	262.0	1,339,547	4.6	249.0	168.1	60.0	300.0
STC100XS-XXX*	1,682,962	2.0	338.0	1,726,529	2.1	348.0	278.0	102.0	510.0
STC125XS-XXX*	2,235,651	2.1	449.0	2,292,116	2.2	462.0	250.7	132.0	660.0
STC150NS-XXX	2,668,840	2.1	536.0	2,738,631	2.2	552.0	307.8	156.0	780.0
STC200NS-XXX	3,639,780	2.1	731.0	3,730,888	2.2	752.0	385.1	210.0	1050.0
STC250NS-XXX	4,302,011	2.0	864.0	4,420,508	2.1	891.0	496.2	258.0	1290.0
Marine Models			Marine Modèles			Modelos Marítimos			
STC003XB-XXX	39,118	2.4	8.0	42,236	3.0	9.0	12.8	3.5	17.3
STC005XB-XXX	57,174	3.0	12.0	58,248	3.0	12.0	11.1	4.6	23.1
STC007XB-XXX	98,153	1.5	20.0	102,309	1.7	21.0	19.2	9.2	46.2
STC010XB-XXX	127,133	2.7	26.0	132,023	2.9	27.0	23.3	9.2	46.2
STC015XB-XXX	203,412	2.5	41.0	211,797	2.7	43.0	41.9	15.4	77.0
STC020XB-XXX*	325,083	1.5	66.0	336,151	1.6	68.0	73.9	27.7	138.5
STC025XB-XXX*	386,980	1.4	78.0	400,416	1.5	81.0	67.5	33.8	169.3
STC030XB-XXX*	435,020	2.4	88.0	449,850	2.6	91.0	84.9	30.8	153.9
STC035XB-XXX*	494,340	1.5	100.0	511,013	1.5	101.2	114.0	43.1	215.5
STC040XB-XXX*	533,887	1.5	108.0	550,703	1.5	111.0	110.5	46.1	230.8
STC045XB-XXX*	625,123	2.5	126.0	644,967	2.7	130.0	137.3	43.1	215.5
STC050XB-XXX*	664,813	2.5	134.0	689,619	2.6	139.0	133.2	46.1	230.8
STC065XB-XXX	873,187	2.4	176.0	902,955	2.6	182.0	194.3	61.5	308.0
STC075XB-XXX	982,335	2.5	198.0	1,012,103	2.6	204.0	186.1	67.7	338.5
STC100XB-XXX*	1,637,225	1.4	330.0	1,686,838	1.5	340.0	314.1	135.4	677.0
STC120XB-XXX*	1,805,909	1.5	364.0	1,860,483	1.5	375.0	300.1	147.7	738.5

Standard Conditions: Inlet water temp: 85°F Outlet water temp: 95°F Subcooling: 3°F Entering Refrigerant Temp: 125°F Condensing temp: 105°F
Fouling factor: 0.000244 [hr*ft2*°F/Btu]

* Low Flow models (XLX) available, consult factory for performance data.

Technical Data

Données Techniques

Datos Técnicos

Model	Shipping weight	Refrigerant connections		Safety connection	Fluid connection
Modèle	Poids de transport	Raccords coté réfrigérant		Raccord de soupape de sureté	Raccords coté fluide
Modelos	Peso	Conexiones de refrigerante		Conexión de alivio	Conexiones de fluido
	lbs	RO (IDS)(in.)	RI (IDS)(in.)	S (NPT)	F (NPT)
Standard Models		Standard Modèles		Modelos Standard	
STC005XS-XXX	74	5/8	1 1/8	1/2	1
STC007XS-XXX	84	7/8	1 3/8	1/2	1 1/4
STC010XS-XXX	89	7/8	1 3/8	1/2	1 1/4
STC015XS-XXX	137	1 1/8	1 5/8	1/2	2
STC020XS-XXX	174	1 1/8	1 5/8	1/2	2
STC020XS-XLX	174	1 1/8	1 5/8	1/2	1 1/4
STC025XS-XXX	185	1 3/8	2 1/8	1/2	2
STC025XS-XLX	185	1 3/8	2 1/8	1/2	1 1/4
STC030XS-XXX	283	1 3/8	2 1/8	1/2	2 1/2
STC030XS-XLX	283	1 3/8	2 1/8	1/2	2
STC040XS-XXX	320	1 3/8	2 1/8	1/2	3
STC040XS-XLX	320	1 3/8	2 1/8	1/2	2 1/2
STC050XS-XXX	338	1 5/8	2 5/8	1/2	3
STC050XS-XLX	338	1 5/8	2 5/8	1/2	2 1/2
STC060XS-XXX	430	1 5/8	2 5/8	1/2	4
STC070XS-XXX	447	2 1/8	3 1/8	1/2	4
STC080XS-XXX	464	2 1/8	3 1/8	1/2	4
STC100XS-XXX	618	2 1/8	3 1/8	3/4	5*
STC100XS-XLX	618	2 1/8	3 1/8	3/4	4
STC125XS-XXX	672	2 1/8	3 1/8	3/4	5*
STC125XS-XLX	672	2 1/8	3 1/8	3/4	4
STC150NS-XXX	902	2 5/8	3 5/8	3/4	6**
STC200NS-XXX	1110	3 1/8	4 1/8	3/4	8**
STC250NS-XXX	1688	3 1/8	4 1/8	3/4	8**
Marine Models		Marine Modèles		Modelos Marítimos	
STC003XB-XXX	63	5/8	7/8	3/8	3/4
STC005XB-XXX	66	5/8	1 1/8	3/8	3/4
STC007XB-XXX	88	7/8	1 3/8	3/8	1 1/4
STC010XB-XXX	98	7/8	1 3/8	3/8	1 1/4
STC015XB-XXX	156	1 1/8	1 5/8	1/2	2
STC020XB-XXX	210	1 1/8	2 1/8	1/2	2
STC020XB-XLX	210	1 1/8	2 1/8	1/2	1 1/2
STC025XB-XXX	223	1 3/8	2 1/8	1/2	2
STC025XB-XLX	223	1 3/8	2 1/8	1/2	1 1/2
STC030XB-XXX	247	1 3/8	2 5/8	1/2	2 1/2
STC030XB-XLX	247	1 3/8	2 5/8	1/2	2
STC035XB-XXX	341	1 3/8	2 5/8	1/2	2 1/2
STC035XB-XLX	341	1 3/8	2 5/8	1/2	2
STC040XB-XXX	348	1 5/8	2 5/8	1/2	2 1/2
STC040XB-XLX	348	1 5/8	2 5/8	1/2	2
STC045XB-XXX	388	1 5/8	2 5/8	1/2	2 1/2
STC045XB-XLX	388	1 5/8	2 5/8	1/2	2
STC050XB-XXX	397	1 5/8	2 5/8	1/2	2 1/2
STC050XB-XLX	397	1 5/8	2 5/8	1/2	2
STC065XB-XXX	522	2 1/8	3 1/8	1/2	4
STC075XB-XXX	542	2 1/8	3 1/8	1/2	4
STC100XB-XXX	810	2 1/8	3 1/8	1/2	5
STC100XB-XLX	810	2 1/8	3 1/8	1/2	4
STC120XB-XXX	837	2 1/8	3 5/8	1/2	5
STC120XB-XLX	837	2 1/8	3 5/8	1/2	4

* Flange for corner weld

** Flange class #150



**Dimensions
Standard Models**

**Dimensions
Standard Modèles**

**Dimensiones
Modelos Standard**

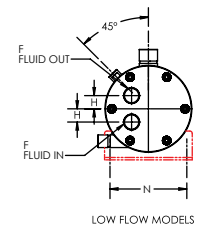
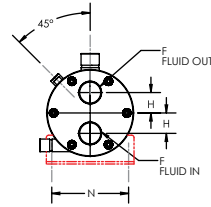
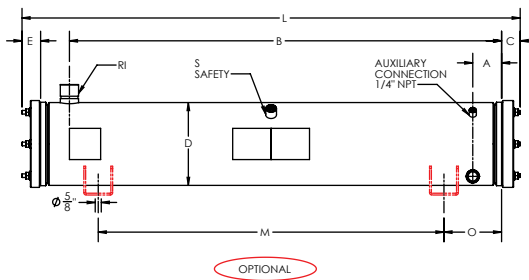
Model	Dimensions in inches									
Modèle	Dimensions en inches									
Modelos	Dimensiones en pulgadas									
	A	B	C	D	E	H	L	M	N	O
STC005XS-XXX	2 1/2	21 1/2	2	6 5/8	1 1/2	2	27 3/8	13 1/2	6	5 1/4
STC007XS-XXX	2 1/2	27 1/2	2	6 5/8	1 1/2	2	33 3/8	22	6	4
STC010XS-XXX	2 1/2	27 1/2	2	6 5/8	1 1/2	2	33 3/8	22	6	4
STC015XS-XXX	3	27	2	8 5/8	2 1/2	2 1/8	34 3/8	22 1/4	8	4
STC020XS-XXX	3	45	2	8 5/8	2 1/2	2 1/8	52 3/8	36	8	6
STC020XS-XLX	3	45	2	8 5/8	2 1/2	2 1/8	52 3/8	36	8	6
STC025XS-XXX	3	45	2 1/4	8 5/8	2 1/2	2 1/8	52 5/8	36	8	6
STC025XS-XLX	3	45	2 1/4	8 5/8	2 1/2	2 1/8	52 5/8	36	8	6
STC030XS-XXX	3	45	2 1/2	10 3/4	2 1/2	2 1/8	52 7/8	36	10 1/8	6
STC030XS-XLX	3	45	2 1/2	10 3/4	2 1/2	2 1/8	52 7/8	36	10 1/8	6
STC040XS-XXX	3	57	2 1/2	10 3/4	2 1/2	2 1/8	64 7/8	46	10 1/8	7
STC040XS-XLX	3	57	2 1/2	10 3/4	2 1/2	2 1/8	64 7/8	46	10 1/8	7
STC050XS-XXX	3	57	2 1/2	10 3/4	2 1/2	2 1/8	64 7/8	46	10 1/8	7
STC050XS-XLX	3	57	2 1/2	10 3/4	2 1/2	2 1/8	64 7/8	46	10 1/8	7
STC060XS-XXX	3 1/2	56 1/2	4 1/8	12 3/4	4	2 3/4	67 7/8	46	11 1/8	7
STC070XS-XXX	3 1/2	56 1/2	4 1/8	12 3/4	4	2 3/4	67 7/8	46	11 1/8	7
STC080XS-XXX	3 1/2	56 1/2	4 1/8	12 3/4	4	2 3/4	67 7/8	46	11 1/8	7
STC100XS-XXX	3 1/2	92 1/2	6	12 3/4	6	-	103 5/8	60	11 1/8	18
STC100XS-XLX	3 1/2	92 1/2	4 1/8	12 3/4	4	2 3/4	103 7/8	60	11 1/8	18
STC125XS-XXX	3 1/2	92 1/2	6	12 3/4	6	-	103 5/8	60	11 1/8	18
STC125XS-XLX	3 1/2	92 1/2	4 1/8	12 3/4	4	2 3/4	103 7/8	60	11 1/8	18
STC150NS-XXX	5 3/8	90 5/8	8 5/8	14	8 5/8	-	113 1/8	60	13	18
STC200NS-XXX	5 3/8	90 5/8	8 3/4	16	8 3/4	-	113 1/2	60	13	18
STC250NS-XXX	5 3/8	90 5/8	10	18	10	-	116	60	13	18

**Dimensional Drawings
Standard Models**

**Croquis Cotés
Standard Modèles**

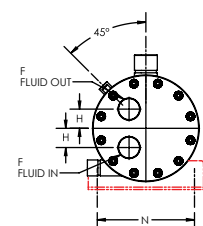
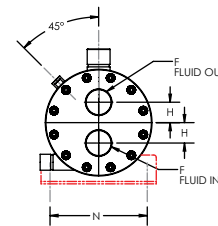
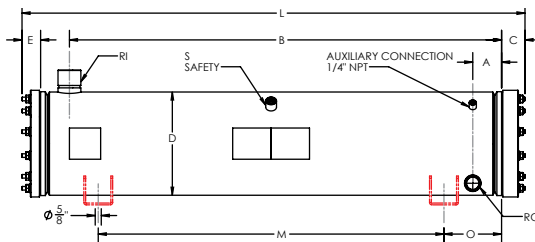
**Planos Dimensionales
Modelos Standard**

**STC005XS-XXX
STC007XS-XXX
STC010XS-XXX
STC015XS-XXX
STC020XS-XXX
STC020XS-XLX
STC025XS-XXX
STC025XS-XLX**



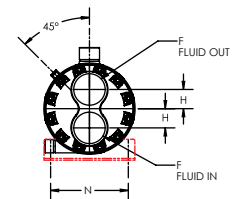
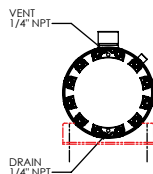
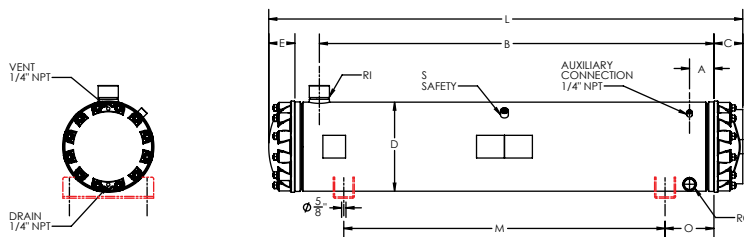
OPTIONAL

**STC030XS-XXX
STC030XS-XLX
STC040XS-XXX
STC040XS-XLX
STC050XS-XXX
STC050XS-XLX**



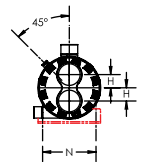
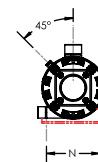
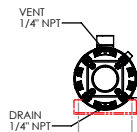
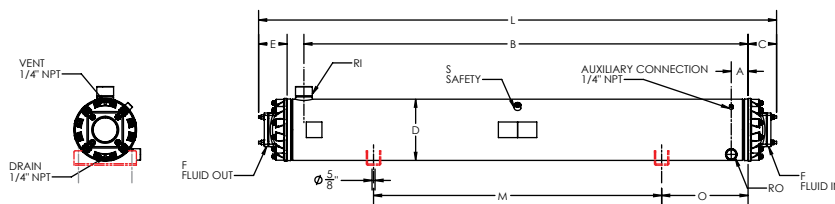
OPTIONAL

**STC060XS-XXX
STC070XS-XXX
STC080XS-XXX**

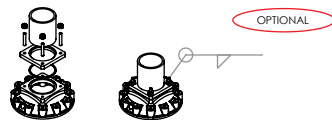


OPTIONAL

**STC100XS-XXX
STC100XS-XLX
STC125XS-XXX
STC125XS-XLX**

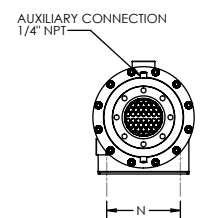
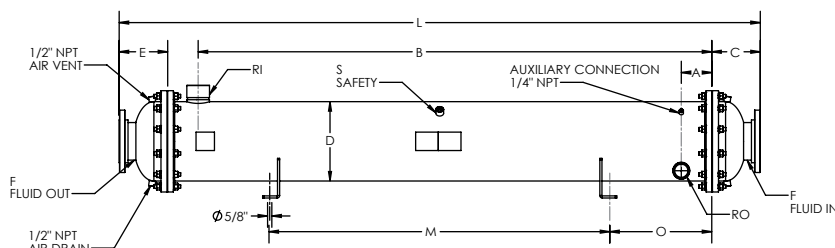


LOW FLOW MODELS



WATER CONNECTION DETAIL

**STC150NS-XXX
STC200NS-XXX
STC250NS-XXX**





**Dimensions
Marine Models**

**Dimensions
Marine Modèles**

**Dimensiones
Modelos Marítimos**

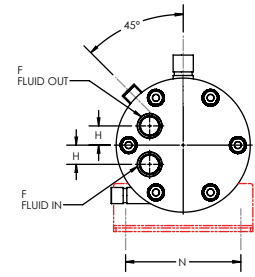
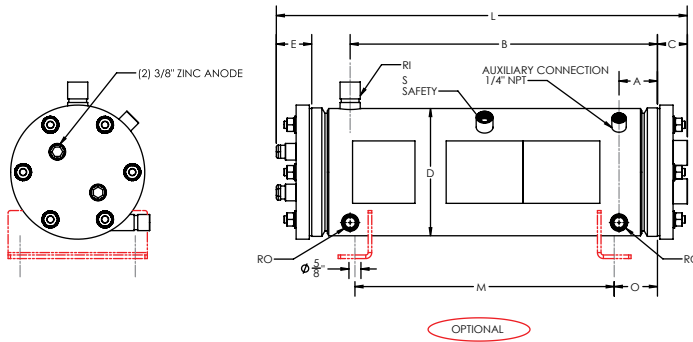
Model	Dimensions in inches									
Modèle	Dimensions en inches									
Modelos	Dimensiones en pulgadas									
	A	B	C	D	E	H	L	M	N	O
STC003XB-XXX	2	16	1 5/8	6 5/8	1 7/8	1	21 3/8	13 1/2	6	2 1/4
STC005XB-XXX	2	16	1 5/8	6 5/8	1 7/8	1	21 3/8	13 1/2	6	2 1/4
STC007XB-XXX	2	28	1 7/8	6 5/8	1 7/8	1 7/8	33 5/8	13 1/2	6	8 1/4
STC010XB-XXX	2	33	1 7/8	6 5/8	1 7/8	1 7/8	39 5/8	17	6	9 1/2
STC015XB-XXX	2 1/2	33 1/2	2	8 5/8	2 1/2	2 1/8	39 7/8	17	8	9 1/2
STC020XB-XXX	3	57	2	8 5/8	2 1/2	2 1/8	63 7/8	46	8	7
STC020XB-XLX	3	57	2	8 5/8	2 1/2	2 1/8	63 7/8	46	8	7
STC025XB-XXX	3	57	2	8 5/8	2 1/2	2 1/8	64 3/4	46	8	7
STC025XB-XLX	3	57	2	8 5/8	2 1/2	2 1/8	64 3/8	56	8	7
STC030XB-XXX	3	69	2	8 5/8	2 1/2	2 1/8	76 3/8	56	8	8
STC030XB-XLX	3	69	2	8 5/8	2 1/2	2 1/8	76 3/8	56	8	8
STC035XB-XXX	3	56 1/2	2	10 3/4	2 1/2	2 1/8	64 5/8	46	10 1/8	7
STC035XB-XLX	3	56 1/2	2	10 3/4	2 1/2	2 1/8	64 5/8	46	10 1/8	7
STC040XB-XXX	3	56 1/2	2 1/2	10 3/4	2 1/2	2 1/8	65 3/8	46	10 1/8	7
STC040XB-XLX	3	56 1/2	2 1/2	10 3/4	2 1/2	2 1/8	65 3/8	46	10 1/8	8
STC045XB-XXX	3	68 1/2	2 7/8	10 3/4	2 1/2	2 1/8	77 5/8	56	10 1/8	8
STC045XB-XLX	3	68 1/2	2 7/8	10 3/4	2 1/2	2 1/8	77 3/4	56	10 1/8	8
STC050XB-XXX	3	68 1/2	2 7/8	10 3/4	2 1/2	2 1/8	77 3/4	56	10 1/8	8
STC050XB-XLX	3	68 1/2	2 7/8	10 3/4	2 1/2	2 1/8	77 3/4	56	10 1/8	8
STC065XB-XXX	3 1/2	68 1/2	4 1/8	12 3/4	3 3/4	2 3/4	79 7/8	56	11 1/8	8
STC075XB-XXX	3 1/2	68 1/2	4 1/8	12 3/4	3 3/4	2 3/4	79 7/8	56	11 1/8	8
STC100XB-XXX	3 1/2	116 1/2	6	12 3/4	6	-	131 7/8	84	11 1/8	18
STC100XB-XLX	3 1/2	116 1/2	6	12 3/4	6	-	131 7/8	84	11 1/8	18
STC120XB-XXX	3 1/2	116 1/2	6	12 3/4	6	-	131 7/8	84	11 1/8	18
STC120XB-XLX	3 1/2	116 1/2	6	12 3/4	6	-	131 7/8	84	11 1/8	18

**Dimensional Drawings
Marine Models**

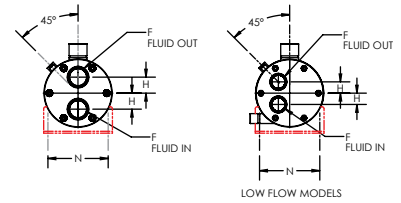
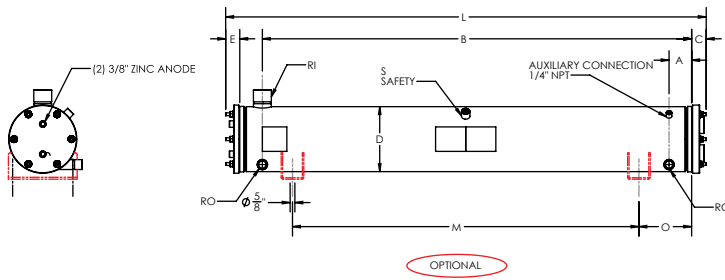
**Croquis Cotés
Marine Modèles**

**Planos Dimensionales
Modelos Marítimos**

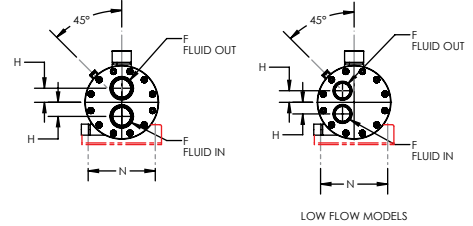
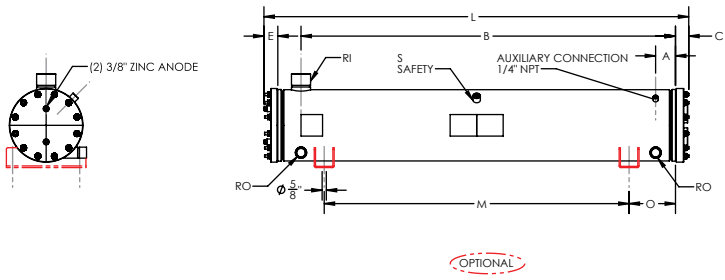
**STC003XB-XXX
STC005XB-XXX**



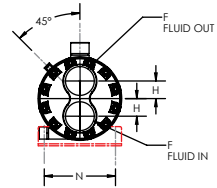
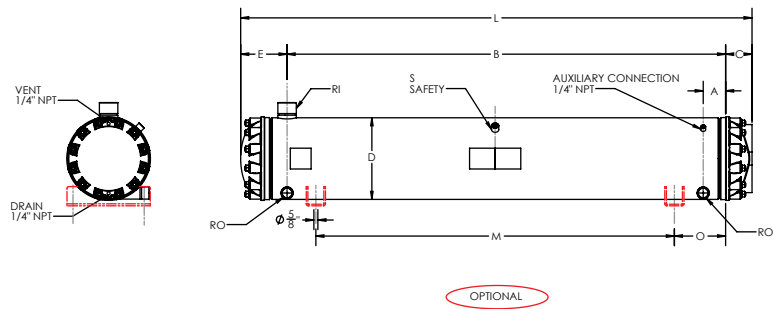
**STC007XB-XXX
STC010XB-XXX
STC015XB-XXX
STC020XB-XXX
STC020XB-XLX
STC025XB-XXX
STC025XB-XLX
STC030XB-XXX
STC030XB-XLX**



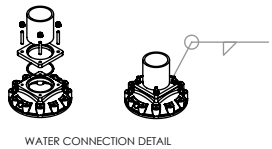
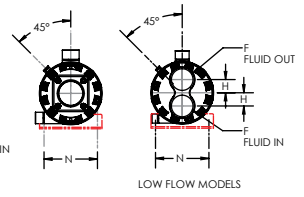
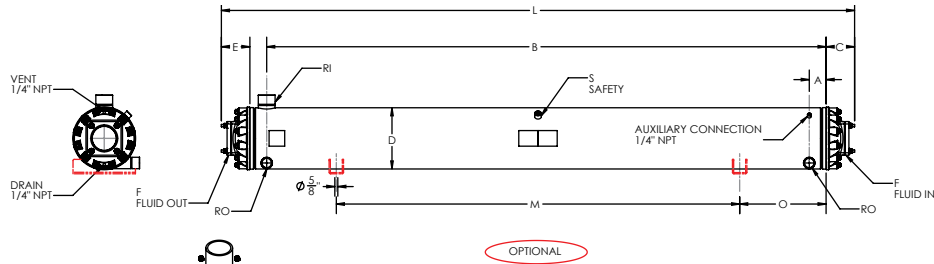
**STC035XB-XXX
STC035XB-XLX
STC040XB-XXX
STC040XB-XLX
STC045XB-XXX
STC045XB-XLX
STC050XB-XXX
STC050XB-XLX**



**STC065XB-XXX
STC075XB-XXX**



**STC100XB-XXX
STC100XB-XLX
STC120XB-XXX
STC120XB-XLX**

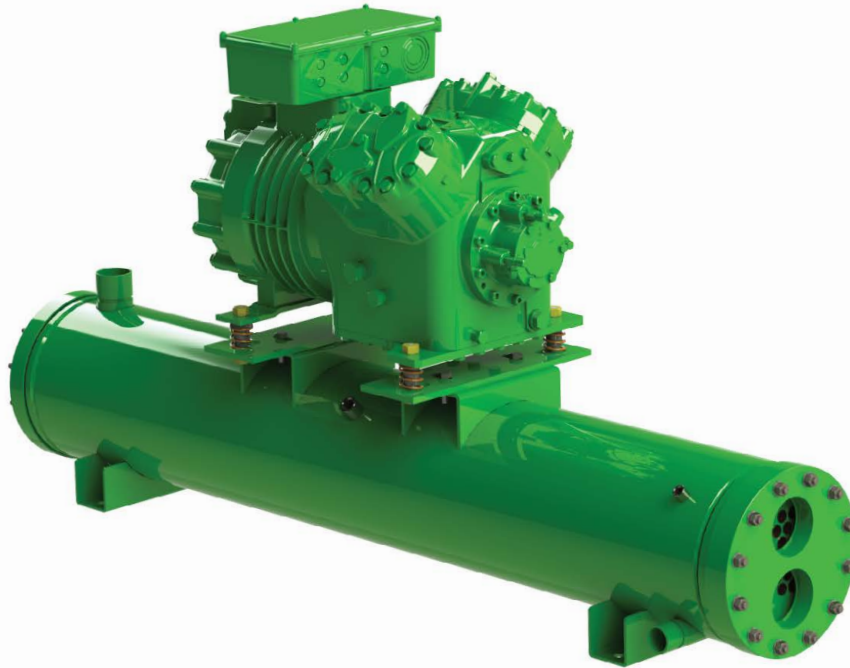


WATER CONNECTION DETAIL

Compressor Mounting Brackets

Compresseur Supports de Montage

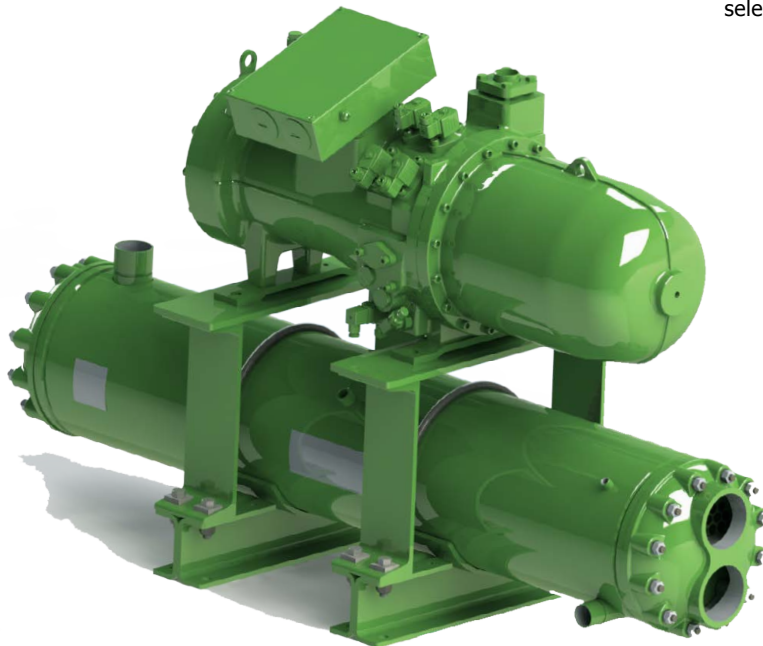
Adaptadores de Montaje para Compresores



□ BITZER's STC models can be fitted with compressor mounting kits for use with our semi-hermetic reciprocating compressors. Please contact our application engineering department for assistance with sizing and selection.

□ Les modèles STC de BITZER peuvent être adaptés à l'ensemble de montage de compresseurs pour utilisation en alternance avec nos compresseurs semi-hermétiques. S.V.P. contactez notre département d'ingénierie pour assistance avec dimension et sélection.

□ Los modelos STC de BITZER pueden ser adaptados con kits de montaje de compresor para ser usados con nuestros compresores reciprocantes semi-herméticos. Favor de contactar a nuestro departamento de ingeniería de aplicaciones para asistencia con la selección y tamaño.



Consult BITZER for mounting brackets for screw compressors.

Consultez BITZER pour les supports de montage pour compresseurs.

Consulte con BITZER para soportes de montaje para compresores de tornillo.

Compressor Mounting Kits

L'ensemble de Montage de compresseurs

Kit Montaje Compresor

Model	North American Compressor Model	Global Compressor Model	Part Number
Modèle	Amérique du Nord Compressor Modèle	Mondial Compressor Modèle	Numéro de pièce
Modelos	Modelo Compresor Norte America	Modelo Compresor Global	Número de parte
	Standard Models	Standard Modèles	Modelos Standard
STC005HS-XXX	2C0173 .. 2C0407 2C0484 .. 2C0692 4C0770 .. 4C1385	2KC-05.2 .. 2FC-3.2 2EC-2.2 .. 2CC-4.2 4FC-3.2 .. 4CC-9.2	P000000599 P000000600 P000000600
STC007HS-XXX	2C0173 .. 2C0407 2C0484 .. 2C0692 4C0770 .. 4C1385	2KC-05.2 .. 2FC-3.2 2EC-2.2 .. 2CC-4.2 4FC-3.2 .. 4CC-9.2	P000000599 P000000600 P000000600
STC010HS-XXX	2C0173 .. 2C0407 2C0484 .. 2C0692 4C0770 .. 4C1385	2KC-05.2 .. 2FC-3.2 2EC-2.2 .. 2CC-4.2 4FC-3.2 .. 4CC-9.2	P000000599 P000000600 P000000600
STC015HS-XXX	4C0770 .. 4C1385 4C1480 .. 4C2397	4FC-3.2 .. 4CC-9.2 4VC(S)-6.2 .. 4NC(S)-20.2	P000000605 P000000605
STC020HS-XXX / STC020HS-XLX	4C1480 .. 4C2397 4B2707 .. 4B3604	4VC(S)-6.2 .. 4NC(S)-20.2 4J-13.2 .. 4G-30.2	P000000607 P000000608
STC025HS-XXX / STC025HS-XLX	4C1480 .. 4C2397 4B2707 .. 4B3604	4VC(S)-6.2 .. 4NC(S)-20.2 4J-13.2 .. 4G-30.2	P000000607 P000000608
STC030HS-XXX / STC030HS-XLX	6B4060 .. 6B6462 4B2707 .. 4B3604	6J-22.2 .. 6F-50.2 4J-13.2 .. 4G-30.2	P000000611 P000000608
STC040HS-XXX / STC040HS-XLX	4B2707 .. 4B3604 6B4060 .. 6B6462	4J-13.2 .. 4G-30.2 6J-22.2 .. 6F-50.2	P000000608 P000000611
STC050HS-XXX / STC050HS-XLX	4B2707 .. 4B3604 6B4060 .. 6B6462	4J-13.2 .. 4G-30.2 6J-22.2 .. 6F-50.2	P000000608 P000000611
STC060HS-XXX / STC060HS-XLX	6B4060 .. 6B6462	6J-22.2 .. 6F-50.2	P000000611
STC070HS-XXX	6B4060 .. 6B6462	6J-22.2 .. 6F-50.2	P000000611
STC080HS-XXX	6B4060 .. 6B6462	6J-22.2 .. 6F-50.2	P000000611
	Marine Models	Marine Modèles	Modelos Marítimos
STC003HB-XXX	2C0173 .. 2C0407 2C0484 .. 2C0692 4C0770 .. 4C1385	2KC-05.2 .. 2FC-3.2 2EC-2.2 .. 2CC-4.2 4FC-3.2 .. 4CC-9.2	P000000599 P000000600 P000000600
STC005HB-XXX	2C0173 .. 2C0407 2C0484 .. 2C0692 4C0770 .. 4C1385	2KC-05.2 .. 2FC-3.2 2EC-2.2 .. 2CC-4.2 4FC-3.2 .. 4CC-9.2	P000000599 P000000600 P000000600
STC007HB-XXX	2C0173 .. 2C0407 2C0484 .. 2C0692 4C0770 .. 4C1385	2KC-05.2 .. 2FC-3.2 2EC-2.2 .. 2CC-4.2 4FC-3.2 .. 4CC-9.2	P000000599 P000000600 P000000600
STC010HB-XXX	2C0173 .. 2C0407 2C0484 .. 2C0692 4C0770 .. 4C1385	2KC-05.2 .. 2FC-3.2 2EC-2.2 .. 2CC-4.2 4FC-3.2 .. 4CC-9.2	P000000599 P000000600 P000000600
STC015HB-XXX	4C0770 .. 4C1385 4C1480 .. 4C2397	4FC-3.2 .. 4CC-9.2 4VC(S)-6.2 .. 4NC(S)-20.2	P000000605 P000000605
STC020HB-XXX / STC020HB-XLX	4C1480 .. 4C2397 4B2707 .. 4B3604	4VC(S)-6.2 .. 4NC(S)-20.2 4J-13.2 .. 4G-30.2	P000000607 P000000608
STC025HB-XXX / STC025HB-XLX	4C1480 .. 4C2397 4B2707 .. 4B3604	4VC(S)-6.2 .. 4NC(S)-20.2 4J-13.2 .. 4G-30.2	P000000607 P000000608
STC030HB-XXX / STC030HB-XLX	4B2707 .. 4B3604 6B4060 .. 6B6462	4J-13.2 .. 4G-30.2 6J-22.2 .. 6F-50.2	P000000608 P000000611
STC035HB-XXX / STC035HB-XLX	4B2707 .. 4B3604 6B4060 .. 6B6462	4J-13.2 .. 4G-30.2 6J-22.2 .. 6F-50.2	P000000608 P000000611
STC040HB-XXX / STC040HB-XLX	4B2707 .. 4B3604 6B4060 .. 6B6462	4J-13.2 .. 4G-30.2 6J-22.2 .. 6F-50.2	P000000608 P000000611
STC045HB-XXX / STC045HB-XLX	4B2707 .. 4B3604 6B4060 .. 6B6462	4J-13.2 .. 4G-30.2 6J-22.2 .. 6F-50.2	P000000608 P000000611
STC050HB-XXX / STC050HB-XLX	4B2707 .. 4B3604 6B4060 .. 6B6462	4J-13.2 .. 4G-30.2 6J-22.2 .. 6F-50.2	P000000608 P000000611
STC065HB-XXX	6B4060 .. 6B6462	6J-22.2 .. 6F-50.2	P000000611
STC075HB-XXX	6B4060 .. 6B6462	6J-22.2 .. 6F-50.2	P000000611

* Please note that the condensers have a unique "H" located in the 7th digit of the model number.

* Mounting kits include adapter plates and vibration mounting hardware.



Notes

Remarques

Notas



Notes

Remarques

Notas

BITZER U.S., Inc.

4080 Enterprise Way // Flowery Branch, GA // 30542 USA
Phone: (770) 503 9226 // Fax: (770) 503 9440
sales@bitzerus.com // www.bitzerus.com

BITZER Canada, Inc.

21125 Daoust Street // Sainte-Anne-De-Bellevue, Quebec // H9X 0A3 Canada
Phone: (514) 697 3363 // Fax: (514) 697 9768
www.bitzer.ca

BITZER México, S. de R.L. de C.V.

Av. Adolfo López Mateos 221 Bodega 9 Col. Victoria // Guadalupe, N.L. // 67110 México
Phone: +52 (81) 1522 4500 // Fax: +52 (81) 1522 4505
ventas@bitzermexico.com // www.bitzermexico.com

BITZER Latin America

colombia@bitzerus.com // ecuador@bitzerus.com // puertorico@bitzerus.com // caribe@bitzerus.com
centroamerica@bitzerus.com // venezuela@bitzerus. // www.bitzerus.com